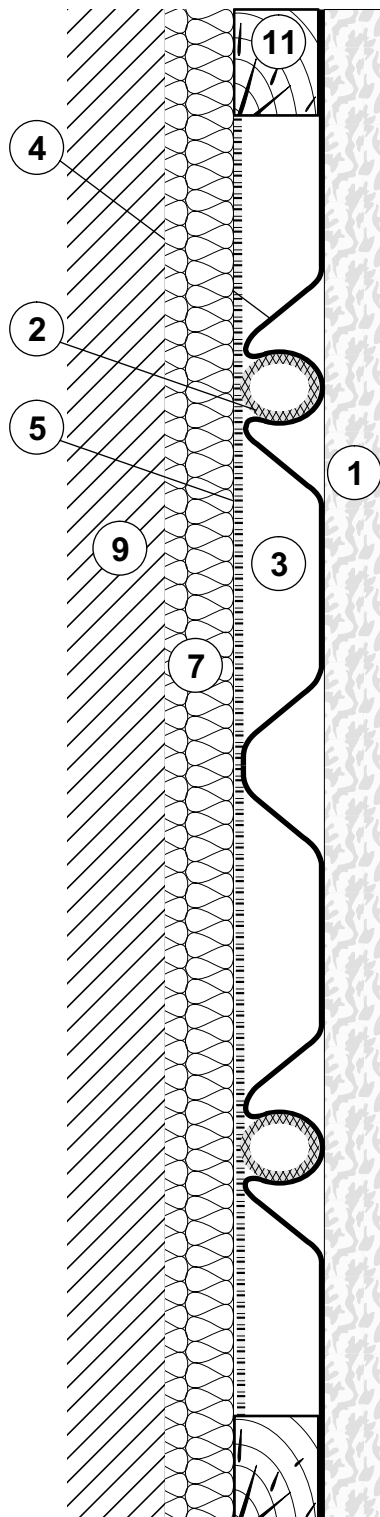


# Ripal®-Wandheizung

## Trockenverlegung auf Wand mit Dämmung



ACHTUNG! Nicht Maßstabgetreu!

- ① Ripal®-Zementspanplatte 10 mm
- ② Ripal®-Heizungsrohr 20 x 2 mm
- ③ Luftschicht unter dem Ripal®-Wärmeleitblech
- ④ Ripal®-Wärmeleitblech BS aus Aluminium 0,6 mm
- ⑤ Ripal®-Hartkarton 1,5 mm
- ⑦ Wärmedämmung (z.B. PU)
- ⑨ Rohwand (z.B. Ziegel verputzt, Bruchstein)
- ⑪ Lagerholz 21 mm stark

Lagerhölzer auf der Dämmung  
für Zementspanplatte