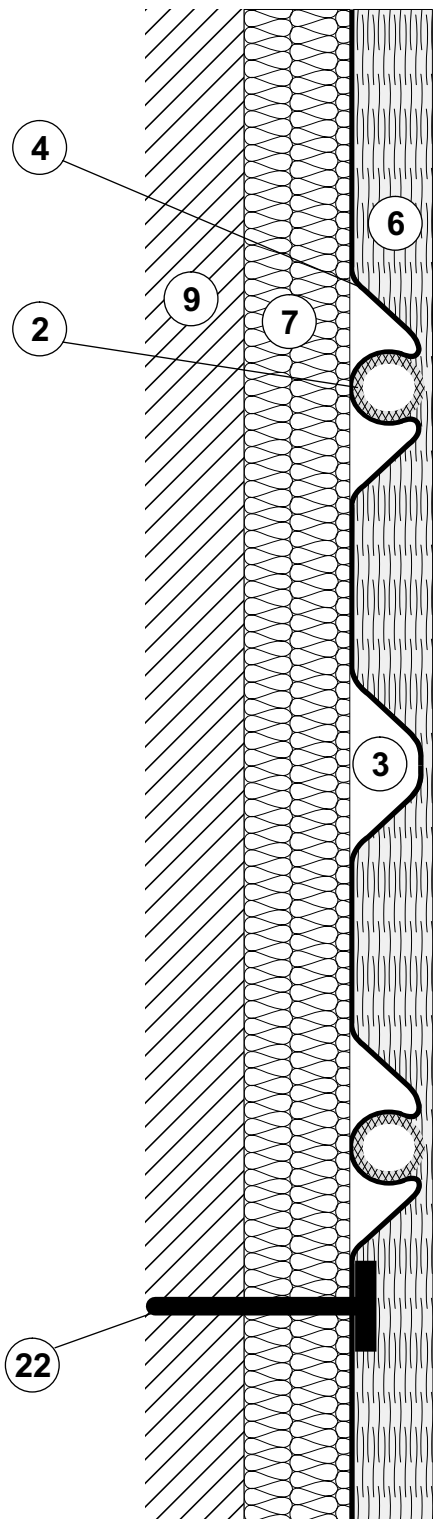


Ripal®-Wandheizung

Nassverlegung auf Außenwand auf Dämmung

ACHTUNG! Nicht Maßstabgetreu!



- 2** Ripal®-Heizungsrohr 20 x 2 mm
- 3** Luftschicht unter dem Ripal®-Wärmeleitblech
- 4** Ripal®-Wärmeleitblech BB aus Aluminium 0,6 mm
- 6** Putz (z.B. Lehmputz, ca. 5 mm Überdeckung)
- 7** Wärmedämmung (z.B. Multipor, Holzweichfaser)
- 9** Rohwand (z.B. Ziegel verputzt, Bruchstein)
- 22** Dämmstoffdübel Kunststoff

Verlegung für Putz